



Корпус для внешнего HDD 3,5 с интерфейсом USB 3.0



Руководство пользователя

(DA-70577)

I. Требования к системе

Базовые требования для установки этого устройства:

Аппаратные требования: ПК или ноутбука

Операционная система: Windows 2000/XP/Vista

II. Возможности

- ◇ Установка и извлечение диска без использования винтов
- ◇ Подходит для 3,5" SATA HDD
- ◇ Интерфейс USB 3.0 к SATA, скорость передачи данных до 5 Гбит/с.
- ◇ Резервное копирование нажатием одной клавиши
- ◇ Поддержка Plug and play и «горячей» замены
- ◇ Питание: от блока питания: вход 100~240 В пер. тока, выход 12 В пост. тока

III. Содержимое упаковки

Перед использованием данного изделия, проверьте, соответствует ли содержимое упаковки приведенному ниже списку. Если не соответствует, немедленно свяжитесь с продавцом.

- ◇ Один внешний корпус 3,5"
- ◇ Один блок питания 12 В
- ◇ Один CD с драйвером
- ◇ Одно руководство пользователя
- ◇ Один кабель USB 3.0

IV. Установка

1. Переведите переключатель в положение [Unlock] и снимите пластиковую крышку
2. Правильно и надежно подключите 3,5" SATA HDD к 22 конт. разъему SATA.

1. Надвиньте пластиковую крышку на корпус.
2. Переведите переключатель в положение [Unlock]
3. Вставьте контейнер в подставку
4. Подключите USB кабель к подставке и ПК
5. Подключите блок питания к подставке и питающей сети

1



2



3



4



5



6




7



V. Установка драйвера

Под Windows2000/XP/Vista/7, система автоматически определит и установит [USB Mass Storage Device]

После этого в правом нижнем углу экрана на тулбаре появится значок 



Поздравляем, теперь все готово к работе!

VI. Питание от блока питания

Напряжение питающей сети: 100~240 В пер. тока 50/60 Гц

Voltage output: DC 12V

Выходное напряжение: 12 В пост. тока

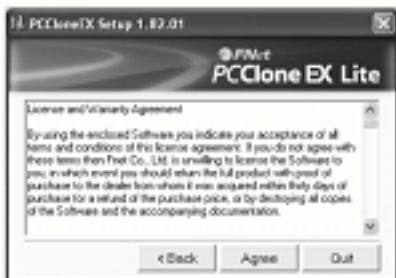
VII. Установка и использование ПО

A. Установка ПО

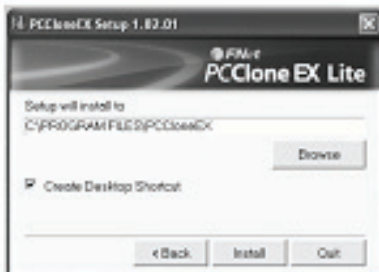
1. Откройте папку **[PCCLONEEX_LITE_1_82_01_JMICRON]** и выберите **[Setup]**, появится окно, показанное ниже:



2. Нажмите **[Agree]**, чтобы принять условия Лицензионного соглашения



3. Затем, нажмите **[Install]**



4. Нажмите [OK] для завершения



В. . Резервное копирование

1. После завершения установки, выберите значок, который появится на Рабочем Столе [PCCloneEX],откроется следующее окно:



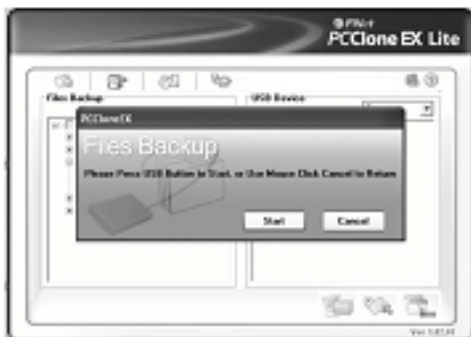
2. Нажмите на кнопку резервного копирования, когда появится окно [Please select file(s)], нажмите [OK]



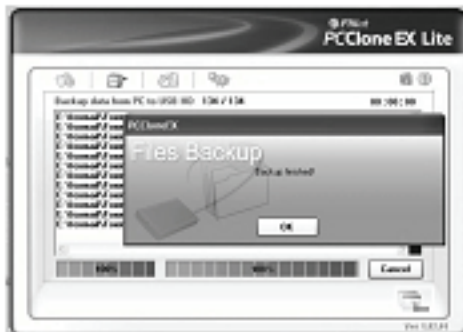
3. В левом окне выберите файл(ы) для резервного копирования, затем вновь нажмите кнопку



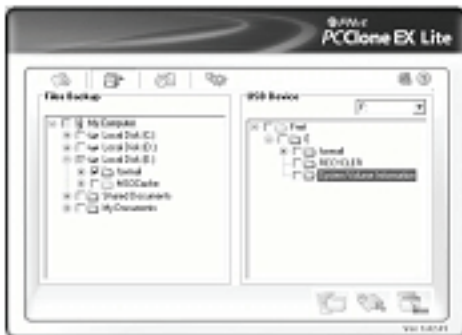
4. Согласно указанию, повторно нажмите кнопку или выберите мышью [Start]



5. Система начнет сохранять выбранные вами файлы, после завершения появится сообщение **[Backup finished]**, нажмите **[OK]**




6. Резервное копирование завершено, теперь вы можете проверить файл в правом окне



VIII. Извлечение внешнего диска

Для отключения устройства от вашего компьютера, проделайте следующие шаги:

- 1) Нажмите  значок на рабочем столе вашего компьютера
- 2) После того, как появится сообщение о безопасном отключении, нажмите кнопку [Stop]
- 3) После появления сообщения о безопасном отключении вашего USB устройства, закройте окно безопасного отключения
- 4) Отключите устройство и отсоедините USB кабель и, если потребуется, отключите от сети вилку блока питания 12 В/2 А.

IX. Форматирование нового диска

Перед использованием нового жесткого диска, вам необходимо произвести его разметку и форматирование. Для форматирования следуйте описанной ниже процедуре:

- 1) Правым щелчком на [My Computer] выберите [Manager]
- 2) Система откроет окно "Computer Manager", выберите в его правой части [Disk Manager]
- 3) В правом окне под системным диском, появится информация о новом жестком диске, например [Seagate....]
- 4) Правым щелчком на новом жестком диске выберите [Delete Partition]
- 5) Правым щелчком на новом жестком диске выберите [New Partition]
- 6) Правым щелчком на новом жестком диске выберите [New logical drive]
- 7) Правым щелчком на новом жестком диске выберите [Format disk drive]
- 8) Теперь новый диск отформатирован, он будет виден в Проводнике, и вы сможете его использовать

Уведомление

Любая информация в этом документе может быть изменена без уведомления. Производитель не несет ответственности и гарантий, относительно содержания этого руководства. Информация, содержащаяся в этом руководстве, предоставляется для общего использования клиентам. Никакая из частей этого документа не может быть воспроизведена или передана в любом виде и любым способом без разрешения производителя. Все имена и торговые марки, использованные в этом документе, являются торговыми марками или зарегистрированными торговыми марками их владельцев.



Made In China